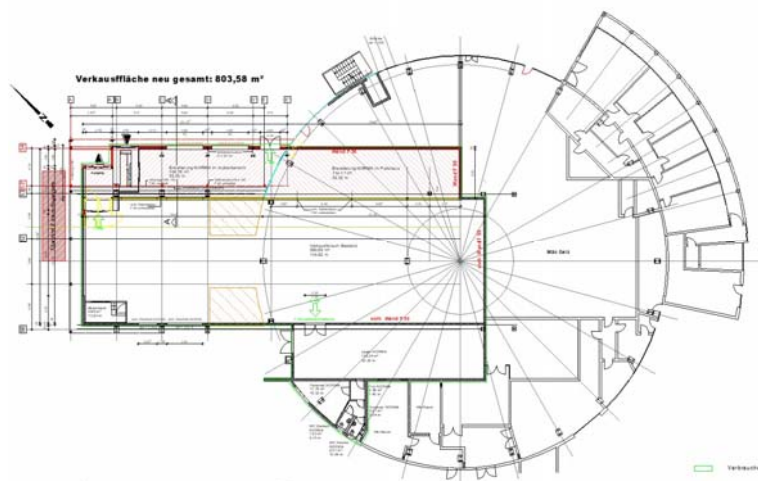
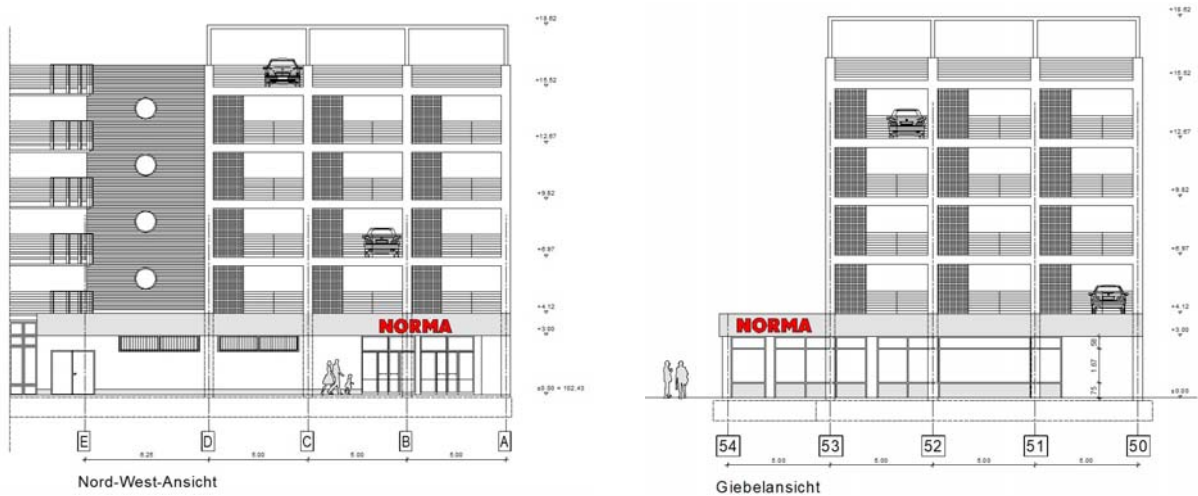


Hochbau

Erweiterung des Verbrauchermarkts „NORMA“ im EG des Parkhauses, Schlosspark-Center Senftenberg

Der aktuell im Erdgeschoss des Parkhauses befindliche Verbrauchermarkt „NORMA“ mit ca. 580 m² Verkaufsfläche soll um ca. 5,50 m in nördliche Richtung erweitert werden. Damit wird die Verkaufsfläche auf ca. 803 m² vergrößert.



Bearbeitungszeitraum: 2019 bis 2020

Bausumme: 450.000 EURO

Auftraggeber: Schlosspark-Center Senftenberg Kargelund II KG
vertreten durch die KHV Dienstleistungs- u. Service GmbH,
Senftenberg

Leistungen unseres Büro's: Leistungsbild Gebäude LP 2 bis LP 4