

## Hochbau

### Neubau Raumcontaineranlage als Schulgebäude Pestalozzischule Lübbenau

Aufgrund der aktuellen Schülerzahlentwicklung und den vorhandenen Raumkapazitäten an der Ganztagschule mit dem sonderpädagogischen Förderschwerpunkt „Lernen“ und „geistige Entwicklung“, in Lübbenau war es erforderlich, am bestehenden Schulobjekt zusätzliche Raumkapazitäten durch den Neubau eine Raumcontaineranlage mit einer Standzeit von 2 Jahren zu schaffen.

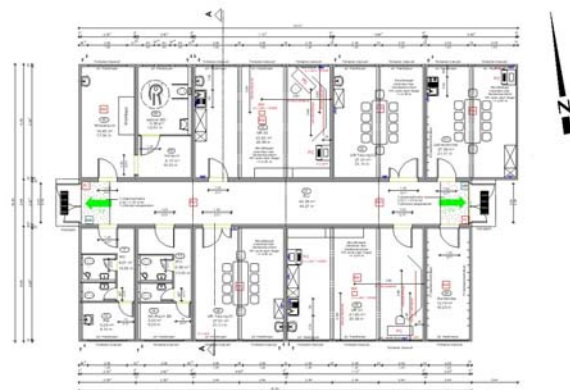
Errichtet wurde eine eingeschossige Raumcontaineranlage für 22 Schüler, bestehend aus 2 Unterrichtsräumen, 2 Teilungsräumen 1 Lehrmittel-, Vorbereitungsraum, 1 Lehrerzimmer, Sanitärebereiche für Schüler/Schülerinnen, Lehrer/Lehrerinnen und ein behinderten WC. Die Anlage besteht aus 21 Raummodulen.

Technische Ausstattung: Elektroheizung, Datenübertragungsnetz, Hausalarmanlage

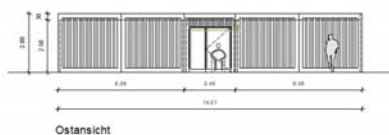
**Bearbeitungszeitraum:** 2019 bis 2021

**Bausumme:** 650.000 EURO

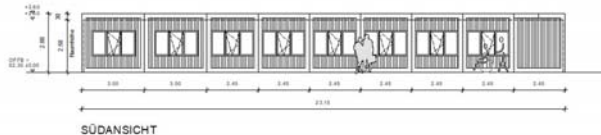
**Auftraggeber:** Landkreis Oberspreewald Lausitz



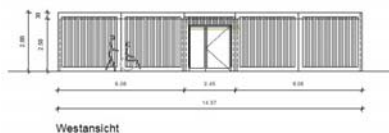
**Grundriss**



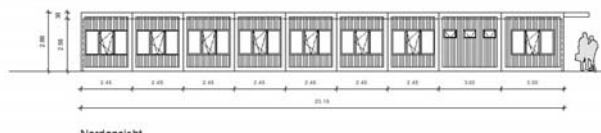
Ostansicht



SÜDANSICHT



Westansicht



Nordansicht

**Ansichten**

#### Leistungen unseres Büro's:

Leistungsbild Gebäude: LP 2-8 HOAI

Leistungsbild Freianlagen: LP 2-8 HOAI